



ALTA FORMAZIONE
CORSI BIENNALI

CO-MEDIAZIONE FAMILIARE PENALE SCOLASTICA



CENTRO STUDI
CONFLITTI FAMILIARI

Indirizzo Relazionale e Legale
Biennio 2018 / 2019



Indirizzo Relazionale e Legale
Biennio 2018 / 2019

ISCRIZIONI APERTE

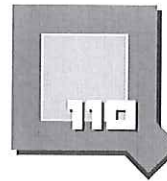
Partenza corsi febbraio 2018



Iscrizioni entro il 31/12/17
Sconto 10% + 5%
per iscrizioni simultanee di più persone



CENTRO STUDI
CONFLITTI
FAMILIARI



OFFICINA
DI ALTA
FORMAZIONE

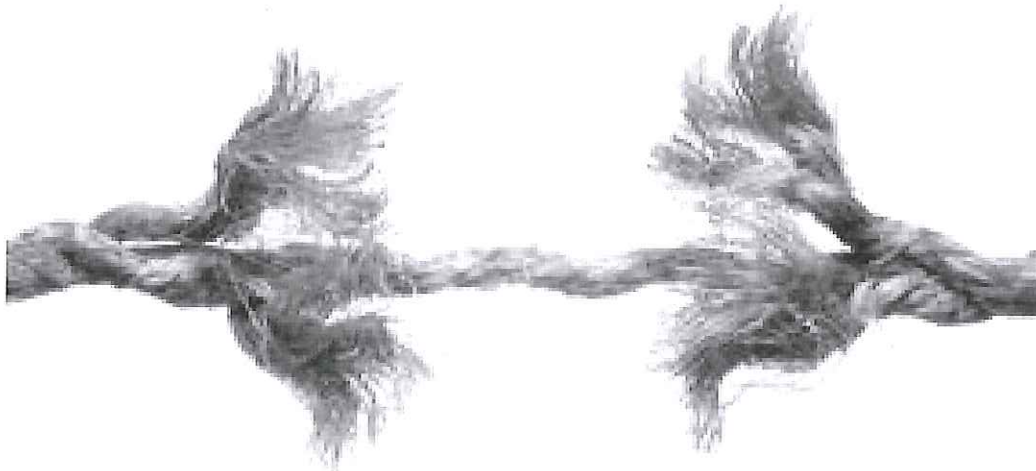
ALTA FORMAZIONE

CORSI BIENNALI

CO-MEDIAZIONE

FAMILIARE PENALE SCOLASTICA

Indirizzo Relazionale e Legale
Biennio 2018 / 2019



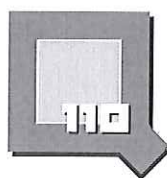
DIVENTA ANCHE TU
COSTRUTTORE DI
CON-VIVENZA



Iscrizioni entro il 31/12/17
Sconto 10% + 5%
per iscrizioni simultanee di più persone

*«Coltiviamo per tutti un **rancore**
che ha l'odore del sangue rappreso
ciò che allora chiamammo dolore
è soltanto un discorso sospeso».*

F. De Andrè



OFFICINA
DI ALTA
FORMAZIONE

Per Informazioni:

QI10 Srl • Officina di Alta Formazione
67100 L'Aquila - S.S. 17 Ovest
Complesso Panorama - Pal. B

Tel: 0862.323890 / 318379 Fax: 0862.323890
info@qi10.it - qi10@pec.it
www.qi10.it



CENTRO STUDI CONFLITTI FAMILIARI

La prima scuola in Italia che ha realizzato per 14 edizioni Corsi di Co-Mediazione formando professionisti dell'area giuridica, psicologica, pedagogica e sociale ad un efficace lavoro comune.

IL MODELLO SE.RA. Il Centro Studi Se.Ra. (Senza Rancore) nasce nel 1996 con sede a Roma e L'Aquila, fondato da professionisti delle discipline giuridiche e psicologiche, interessati alla tematica della mediazione dei conflitti interpersonali e con forte vocazione per interventi a tutela dei minori.

Il Centro Se.Ra, nella sua ultraventennale attività, svolta sia a livello operativo che di ricerca e formazione, ha sviluppato un modello formativo di avanguardia, confermato nel tempo per validità ed efficacia, identificato a livello nazionale come **"Il modello Se.Ra della Co-Mediazione"**, già accreditato dall'Associazione Italiana Mediatori Familiari (A.I.Me.F).

Il modello prevede la "co-mediazione", ovvero il coinvolgimento di più figure professionali, per un intervento interdisciplinare che sia significativamente utile ai diversi destinatari.

Nello specifico è previsto il lavoro biunivoco di *mediatori relazionali*, professionisti dell'area psico-socio-pedagogica aventi il ruolo di accompagnare le persone prendendosi cura degli aspetti disfunzionali a livello emotivo, comunicativo e di relazione, e di *mediatori legali*, professionisti dell'area giuridica con il ruolo di affrontare le questioni di diritto, inteso come cornice normativa a tutela della parte potenzialmente più debole.

Vengono proposti percorsi formativi teorici ed esperienziali, altamente specializzanti e rivolti ad allievi che, pur provenendo da diversa estrazione universitaria, giungeranno ad acquisire un'identica base di approccio ai conflitti interpersonali, secondo una cultura generale della Mediazione intesa come "percorso condiviso", basato sulla volontarietà e l'incontro, per una rinnovata relazione in cui tutti i componenti sono parte attiva per la risoluzione del conflitto.

CO-MEDIAZIONE FAMILIARE • PENALE • SCOLASTICA

OBIETTIVI Formare operatori altamente specializzati, professionali e con competenze specifiche interdisciplinari per un'efficace pratica della mediazione negli ambiti applicativi di riferimento.

DESTINATARI Laureati in discipline di area psicologica, pedagogica, sociale e giuridica: avvocati, magistrati e CTU, psicologi, assistenti sociali, docenti e dirigenti scolastici interessati ad una formazione professionalizzante nei diversi profili della mediazione.

CONDIZIONI DI ACCESSO Colloquio di ammissione.

OFFERTA FORMATIVA Corsi di Alta Formazione in Mediazione Familiare, Penale e Scolastica, ciascuno di durata biennale, così articolati:
Modulo Base teorico-pratico: 70 ore - Propedeutico e comune a tutti e tre gli indirizzi di mediazione.

Modulo Specialistico di Mediazione:

Familiare **170 ore** • Penale **110 ore** • Scolastica **110 ore**

MODALITA' DI SVOLGIMENTO Lezioni di **venerdì**, della durata di **8 ore**, con cadenza quindicinale. L'annualità ha inizio nel mese di febbraio. Nell'intervallo tra la prima e la seconda annualità è previsto un tirocinio formativo.

MODALITA' DI ISCRIZIONE Le domande di iscrizione sono scaricabili dal sito **www.q110.it** e vanno inoltrate entro il **20/01/2018**.

TITOLI RILASCIATI E ACCREDITAMENTI **Attestato di frequenza** con l'indirizzo seguito, ore di formazione (80% di frequenza minima) e superamento dell'esame finale.

Il Corso di Mediazione Familiare, permette l'iscrizione all'Albo Nazionale Privato dei Mediatori Familiari mediante conseguimento di:

- **Esame finale • Prova di I livello all'esito di tirocinio 40 ore**
- **Prova di II Livello avendo maturato 40 ore di pratica professionale supervisionata e tesi finale.**

Riconoscimento in corso dei crediti formativi da parte degli ordini professionali degli Avvocati, Psicologi e Assistenti sociali.

COSTI (IVA ESCLUSA) Tassa d'iscrizione	€ 100
Modulo base + Modulo Specialistico d'indirizzo:	
• CO-MEDIAZIONE FAMILIARE (ACCREDITAMENTO A.I.Me.F. COD. 375/2017)	€ 3.250
• CO-MEDIAZIONE PENALE	€ 2.340
• CO-MEDIAZIONE SCOLASTICA	€ 2.340

Da versare a Q110 srl • S.S. 17 Ovest, L'Aquila.
IBAN IT64T0538703601000000108647 *Dilazionabili in 10 rate mensili a partire dal mese di avvio del corso.*

Iscrizioni entro il 31/12/17
Sconto 10% + 5%
per iscrizioni simultanee di più persone

CORSI BIENNALI 2018/2019

COORDINATORE CORSI

Marina Scipione

Presidente del Centro Se.Ra.,
Psicoterapeuta, Mediatrice Familiare

DOCENTI

Federica Anzini

Mediatrice Familiare, Counselor

Evelina Ciocca

Psicologa e Psicoterapeuta sistemico-relazionale

Clorinda Delli Paoli

Avvocato, Mediatrice Familiare

Chiara Di Mauro

Sociologa, Mediatrice Familiare, Mediatrice Scolastica
Progettista di formazione e Formatore Esperto A.I.M.C.

Brunella Di Risio

Assistente Sociale specialista, già Presidente Regionale Ordine
Assistenti Sociali, Formatore esperto e consulente progettazione, or-
ganizzazione e gestione di servizi alla persona.

Massimiliano Ettore

Assistente Sociale, Responsabile Servizio Sociale prof.le
Comune di Teramo, Giudice onorario T.M. Abruzzo,
Mediatore Familiare

Roberto Lettere

Sociologo Provincia dell'Aquila,
già Giudice Onorario T.M. Abruzzo

Mario Moschella

Professore di Diritto Ecclesiastico
già docente Facoltà di Giurisprudenza, Università di Teramo

Marina Scipione

Psicologa e Psicoterapeuta,
Presidente Centro Se.Ra., Mediatrice Familiare

Sofia Teodori

Docente di Diritto di Famiglia,
Facoltà di Giurisprudenza, Università di Teramo

Caterina Vignini

Avvocato, Mediatrice Familiare

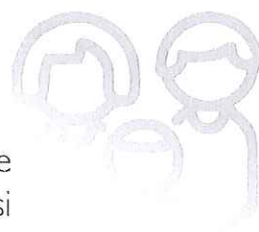
Adelia Visioni

Psicologa e Psicoterapeuta, Mediatrice Familiare

Interverranno inoltre docenti esperti per gli approfondimenti
delle parti speciali, i cui nominativi verranno specificati
all'interno dei programmi didattici.

SEDE Q110 • Officina di Alta Formazione. S.S. 17 Ovest, L'Aquila.

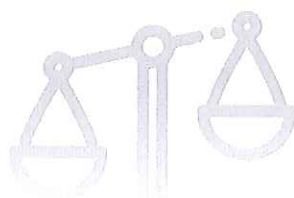
MEDIAZIONE FAMILIARE



La Mediazione applicata in ambito familiare rappresenta l'intervento d'elezione nei casi di separazione coniugale, per arginare la frequente esasperazione dei conflitti, a tutela della salute psicofisica dei figli e degli adulti coinvolti.

Il modello Se.Ra, prevede che il mediatore familiare, nella garanzia della riservatezza dall'ambito giudiziario, presti la propria opera affinché la coppia genitoriale si renda in grado di gestire il conflitto ed elabori un programma di separazione in cui possa esercitare la genitorialità condivisa, nella comune responsabilità.

MEDIAZIONE PENALE



La Mediazione applicata in ambito penale persegue la giustizia riparativa e, in quanto tesa a risanare, rende possibile una migliore integrazione delle parti nella società. Favorisce l'incontro fra autore del reato e vittima per conoscere e comprendere la dinamica dell'accadimento, i vissuti di sofferenza della vittima e offrire in ultimo al reo la possibilità di migliorarsi, riscattandosi profondamente rispetto a quanto compiuto e dal senso di colpa.

MEDIAZIONE SCOLASTICA



La Mediazione applicata in ambito scolastico attiene al campo dell'educazione alla cittadinanza ed alla legalità, dunque alla prevenzione del disagio giovanile ed alla costruzione dell'etica della responsabilità.

Il Mediatore scolastico interviene relativamente ai conflitti che destabilizzano le istituzioni educative, ai conflitti tra allievi, tra allievi ed adulti, tra gli stessi adulti (personale scolastico e famiglie).

Agisce per la trasformazione della conflittualità in favore di dinamiche interpersonali costruttive e riparative, sia dentro che fuori l'istituzione.